



SKAB

SOLLENTUNA KOMMUNFASTIGHETER AB



Prospekt Fyndevägen

Ceren Ayhan

Kundansvarig förvaltare

Sollentuna Kommunfastigheter AB

Fyndevägen

Nyrenoverat boende med tillhörande gäststuga i det naturnära området Fyndet

Bagare båtsmanstorp

Till Fyndets torpmiljö hör flera torp och undantagsstugor. Möjligheten finns nu att på en och samma tomt hyra Bagare och Turebergs båtsmanstorp. Bagare var namnet på den by som utgjorde ursprunget till Turebergs gård som gett kommundelen sitt namn. Redan 1683 blev gårdarna skyldiga att utrusta en båtsman – en indelt matros i flottan – och stommen till det äldre torpet kan härstamma från 1600-talet. Under århundradena har en lång rad båtsmän bott här med sina familjer. De bar ofta namn efter byn där torpet låg: Anders Bagare, Olof Bagare, Kristoffer Bagare och många fler.

I mitten av 1800-talet var det ursprungliga torpet så förfallet att ett nytt uppfördes – Turebergs båtsmanstorp. År 1889 upphörde indelningen och ingen ny båtsman tillsattes. Torpen blev dock kvar och har därefter hyrts ut, bland annat som sommarbostäder. Bagare båtsmanstorp byggdes 1944 ut, vilket gav huset dess nuvarande form.

Idag är torpet omsorgsfullt renoverat med respekt för dess historia. Den genuina känslan har bevarats, samtidigt som bostaden har moderniserats för att erbjuda god komfort året runt. Här möts historisk atmosfär och nutida funktion i en harmonisk helhet.

Det tillhörande Turebergs båtsmanstorp skapar generösa möjligheter som gäststuga eller varför inte för konstnärlig eller hantverksmässig hobbyverksamhet. Här finns även ett stort förråd/garage och en jordkällare.

Välkommen att hyra ett stycke historia – och låta nästa kapitel ta form i Bagare och Turebergs båtsmanstorp.

Närområde

Töjnan är ett lugnt och naturnära område i södra Sollentuna, som präglas av villor och radhus. Området ligger nära Töjnaskolan, naturområden och motionsspår – t.ex. elljusspår som lockar till promenader, löpning och cykling året runt.

Adress

Fyndevägen 28 och 30, Sollentuna

Fastighet

Häggvik 2:1 Fyndet, Sollentuna

Byggår

1600-tal. Utbyggnad 1940-tal.

Hyra

13 300kr/mån med en årlighyresjustering fr.o.m.2027 med fast procentsats om **3%**.

Driftkostnader

Utöver hyran tillkommer värme, el, vatten, internet, hemförsäkring, sophämtning och sotning.

Uppvärmning

Bostadshus: Vedspis i kök (eldningsbar). I övrigt direktverkande el via element under varje fönster samt el golvvärme i badrum och entré. El-element i källare (frostskydd). Komplementbyggnad: Vedspis och element. Oisolerat. El finns.

Vatten och avlopp

Kommunalt vatten och avlopp.

Ventilation

Spisfläkt, frånluft, i köket. Paxfläkt i badrummet samt tilluft (fasadventiler).

Boarea

Bostadshus 48 kvm + 12,5 kvm källare.

Komplementbyggnad ca 32 kvm (loftet ej inräknat).

Tomtare

Bostadshuset tomt är 1709,5 kvm och komplementbyggnadens tomt är 1546 kvm. Karta finns på sidan 6.

Visning

Visning kommer endast att ske på utsatt tid: Fredagen 17 april kl 10-12 och onsdagen 22 april kl 16:30-18:30.

Vid förhinder att närvara finns möjlighet att skicka ombud.

Inflyttningsdatum

Enligt överenskommelse.

Brandskydd

Hyresgästen ansvarar för husets brandskydd med bland annat brandvarnare och släckutrustning.

Snöröjning

Hyresvärderna ansvarar för snöröjning till tomtgräns. Hyresgästen ansvarar för snöröjning inom tomtgränsen. Mer information om vilket ansvar hyresgästen har finns att tillgå i avtalets gränsdragningslista samt bilaga Särskilda bestämmelser.

Övrigt

Bostaden hyrs ut tillsvidare som permanentboende. Innan hyresavtal ingås utförs en kreditprövning av hyresgästen.

Krav på hyresgäst

Sollentuna Kommunfastigheter AB (SKAB) har i uppdrag att förvalta Sollentuna kommuns byggnader som finns på kommunens mark- och exploateringsfastigheter, i naturområden och för de byggnader som ingår i kulturmiljöplanen så att fastigheternas kulturvärden tillvaratas. SKAB strävar efter att etablera långsiktiga relationer till sina hyresgäster och önskar att hyresgästen ska se fastighetens kulturhistoriska värde som en tillgång och bidra till att bevara, utveckla och levandegöra dess kulturhistoriska värden.

Vid val av hyresgäst ligger stor vikt på vad som är "bäst för byggnaden med tillhörande mark", alltså förbehåller vi oss rätten till fri prövningsrätt vid tillsättande av hyresgäster. En del av bedömningen kommer att innefatta kreditprövning i form av kreditupplysning på blivande hyresgäster men även personliga egenskaper kommer att beaktas. Du som intressent kommer därför få chansen att skriva en kortare motivering om dig själv som hyresgäst av objektet.

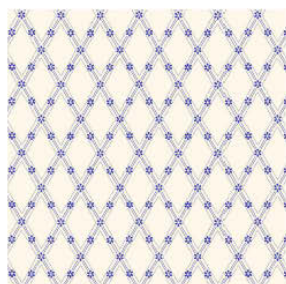
Kommunikationer

Sollentuna Centrum finns inom nära avstånd. Kommunikationen är mycket god med pendeltåg och bussar.

Frågor

Frågor om objektet besvaras på visningsdagen. Kontaktperson för uthyrningen är **Ceren Ayhan** som nås på 08-579 217 20, ceren.c.ayhan@skab.se





Tapet 102 Kammare
Vit tapet med blått mönster
Duro Gammalsvenska
Kjellbergska gården 088-01



Tapet 103 Sängkammare
Rosa stänktapet
Boråstapeter
Johan 4512



Tapet 105 Kök
Vit-grå stänktapet
Boråstapeter
Johan 4513

Elradiator, slät lackerad front





Tureberg båtsmanstorp omkring 1910

Komplementbyggnaden tillhör bostaden och objekten hyrs ut till den händige/kreativa hyresgästen. SKAB strävar efter att etablera långsiktiga relationer till sina hyresgäster och önskar att hyresgästen ska se fastighetens kulturhistoriska värde som en tillgång och bidra till att bevara, utveckla och levandegöra dess kulturhistoriska värden.



SKAB

SOLLENTUNA KOMMUNFASTIGHETER AB

Postadress
191 86 Sollentuna

Webbplats
www.skab.se